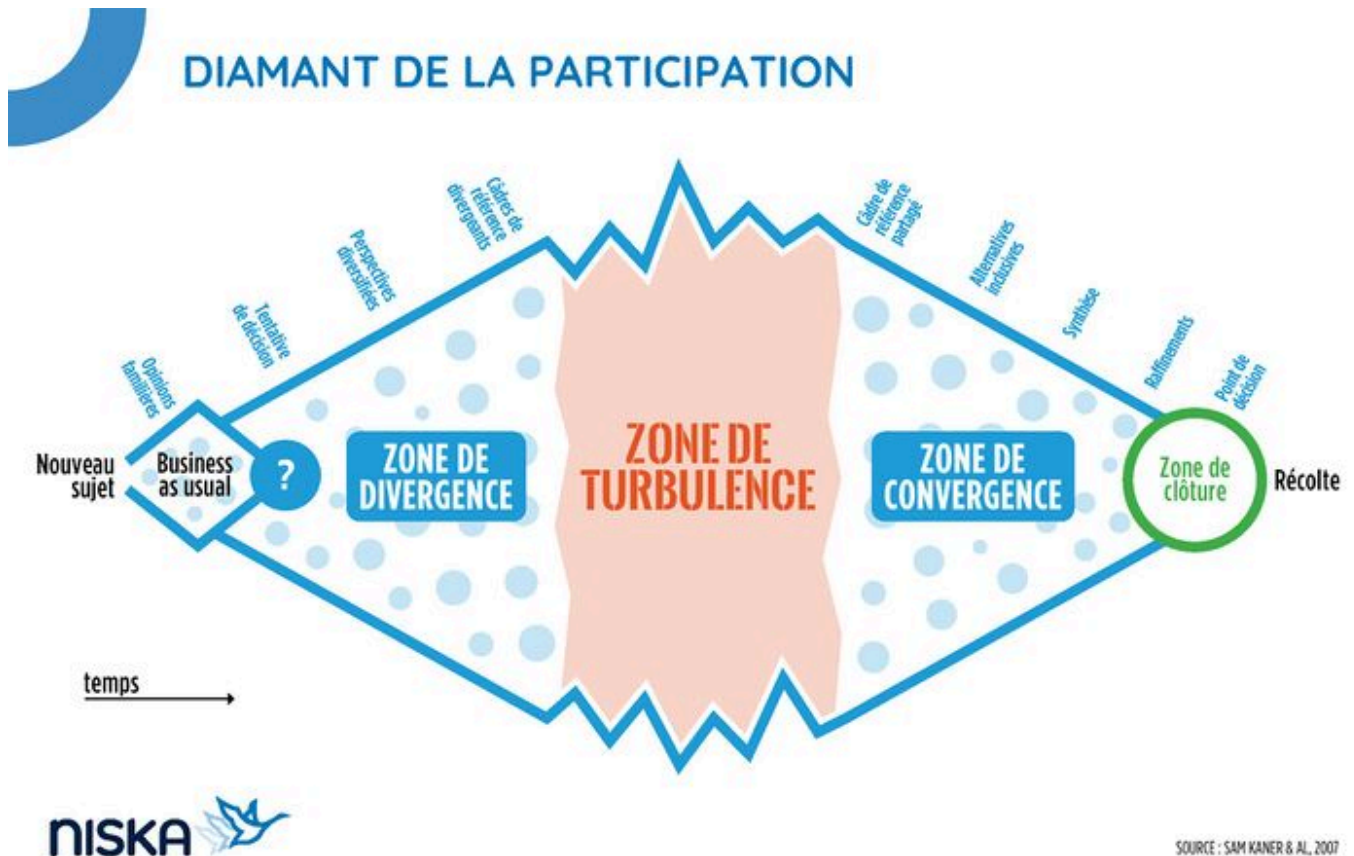


# Diamant de la participation

Le diamant de la [participation](#) est un modèle développé par Mark Kraner et al. dans le livre *The Facilitator's Guide to Participatory Decision-Making* pour cartographier les différentes zones traversées par un groupe lors d'une prise de décision participative. Il permet de concevoir les différents moments et étapes du travail participatif afin de les conscientiser et de permettre aux animateurs/trices ou facilitateurs/trices de mieux les accompagner.

## Graphique



Le diamant de la participation inspiré de *The Facilitator's Guide to Participatory Decision-Making* par Sam Kaner, Lenny Lind, Catherine Tolda, Sarah Fisk et Duane Berger.

## Description

Le graphique propose une cartographie de la prise de décision participative en trois zones dont la traversée permettra de passer de l'arrivée d'un sujet ou d'une question à une prise de décision ou une récolte. L'axe horizontal du graphique étant le temps, l'axe vertical représente la variété des idées. Les trois zones sont la divergence, la zone de turbulence ou la convergence.

### Divergence

Lorsqu'un groupe doit prendre une décision sur un sujet, il peut soit éviter la discussion se rangeant derrière une opinion familière, prévisible sur ce sujet, ou tenter d'innover et d'arriver à une nouvelle réponse. S'il désire arriver à une nouvelle réponse, le groupe devra entrer dans une zone de divergence.

La divergence signifie d'ouvrir les possibles en multipliant les idées alternatives. Elle implique donc la créativité et les processus de brainstorm/tempête d'idées. Le rôle de l'animateur /trices lors de cette divergence est de favoriser ce dialogue et cette diversité.

## **Zone de turbulence**

Celon le diamant, à force de divergence, l'éventail d'idées devient de plus en plus large jusqu'à remettre en question de la question ou du sujet. Lorsque ce cadre n'est plus clair et partagé entre les participant-es, le groupe entre dans la zone de turbulence ou "groan zone" selon Kraner.

Sans la sécurité du cadre de référence partagé, le groupe vit généralement des sentiments désagréables. Les participant-es peuvent se sentir perdus, confus, avoir l'impression de ne plus parler du même sujet. C'est une zone difficile à traverser et le rôle de l'animateur/trice est de maintenir le groupe en confiance lors de la traversée. Pour ce faire, il ou elle lui permet de se poser des questions fondamentales dans le but de redéfinir un nouveau cadre de référence, différent de l'ancien, qui permettra la convergence.

## **Convergence**

Suite à la définition d'un nouveau cadre de référence commun, le groupe doit ensuite faire converger les idées jusqu'à une nouvelle solution au problème initial. La zone de convergence est une zone de négociation et de réflexion qui referme peu à peu l'entonnoir.

Le rôle de l'animateur/trice est alors de favoriser l'[inclusion](#) et l'écoute grâce à des processus favorisant la priorisation et la recherche de [consensus](#) ou de [consentement](#).

## **Sources**

- KANER et al., *Facilitator's Guide to Participatory Decision-Making*. Third Edition. Jossey-Bass, 2014.
- Image: Niska: Adaptation du Diamant de la participation.

[http://wiki.niskacolades.org/Diamant\\_de\\_la\\_participation](http://wiki.niskacolades.org/Diamant_de_la_participation)