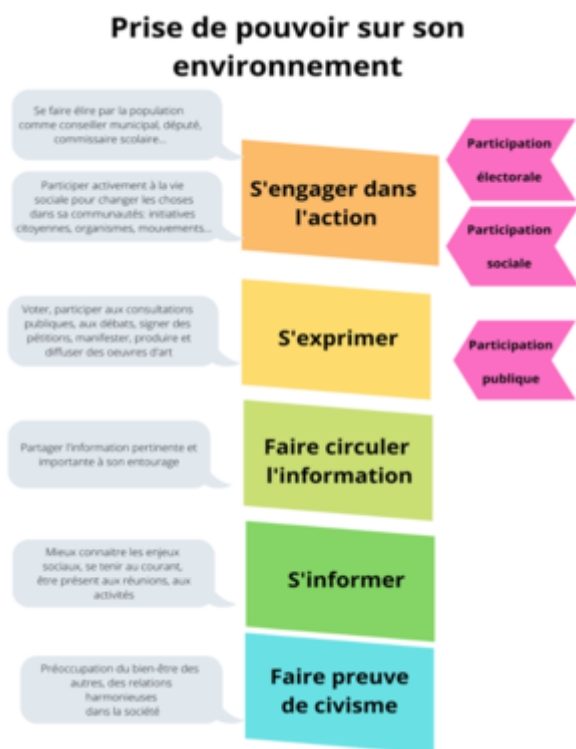


# Échelle de la mobilisation



L'échelle de la mobilisation, des comportements civilisés à l'engagement politique.

Nous abordons la [participation](#) et la [mobilisation](#) citoyenne dans un continuum. Passant de l'individu qui est présent, qui écoute même silencieusement, qui prend la parole pour s'exprimer, à celui qui développe son esprit critique et qui finalement développe sa capacité à argumenter.

Cela dit, peu importe où se situe l'individu à l'intérieur de ce continuum, sa participation pourra se matérialiser au sein de différentes sphères. Participer à un débat public, s'impliquer au sein d'un organisme, participer à une corvée de nettoyage d'un espace public ou partagé, prendre part à une fête de voisin ou s'impliquer dans les mouvements politiques sont toutes différentes formes de participation citoyenne. Elles s'incarnent dans les sphères tantôt sociales, tantôt communautaires ou encore politiques.

## Les échelons

### Faire preuve de civisme

La première manière dont un-e citoyen-ne ou un-e habitant-e peut démontrer de la mobilisation, c'est en ayant des comportements civilisés. Cela peut être aussi simple que de saluer les autres, de faire la queue à une station de métro ou encore de respecter les tours de parole. C'est une étape qu'on oublie régulièrement, mais elle doit être atteinte avant de pouvoir mobiliser autrement.

### S'informer

Le second palier est s'informer, c'est-à-dire s'intéresser à ce qui a trait à la vie en commun. Ce palier peut se traduire par l'écoute ou la lecture des actualités dans un contexte social de la mobilisation ou encore en apprendre sur les activités de l'association dans un contexte organisationnel.

## **Faire circuler l'information**

Après s'être informé, faire circuler l'information représente le palier suivant. Partager l'information permet de créer du lien entre les citoyen-nes / habitant-es et de stimuler les discussions autour d'un enjeu. C'est un premier signe de leadership.

## **S'exprimer**

Toute personne en charge de la mobilisation souhaite avant tout voir les citoyen-nes / habitant-es s'exprimer. C'est le premier palier qui implique une certaine forme de [participation](#). L'expression peut avoir lieu dans plusieurs formes et dans plusieurs cadres, en passant des réseaux sociaux au vote ou encore à la participation à une séance de [consultation publique](#).

## **S'engager dans l'action**

L'engagement dans l'action est le résultat d'une échelle de mobilisation ayant atteint son apogée. À ce stade, le ou la citoyen-ne / habitant-e est partie prenante du changement et participe à sa mise en oeuvre. Au niveau social, cela peut vouloir dire se présenter comme candidat-e aux élections ou prendre part à des actions citoyennes plus larges. Au niveau organisationnel, cela peut signifier agir à titre de bénévole ou d'administrateur/trice d'une association, par exemple.

## **La progression dans l'échelle**

Il est important de noter que la progression dans l'échelle se fait généralement un échelon à la fois. Alors que les personnes en charge de la mobilisation souhaitent toutes voir les citoyen-nes ou les habitant-es se mettre en action pour obtenir les changements qu'ils et elles désirent, toutes ne sont pas à ce niveau de mobilisation. Ainsi, une bonne mobilisatrice saura faire passer les échelons uns par uns aux personnes avec qui elle travaille. Elle saura également reconnaître et apprécier chaque progression et montée d'échelons.

*[http://wiki.niskacolades.org/%C3%89chelle\\_de\\_la\\_mobilisation](http://wiki.niskacolades.org/%C3%89chelle_de_la_mobilisation)*