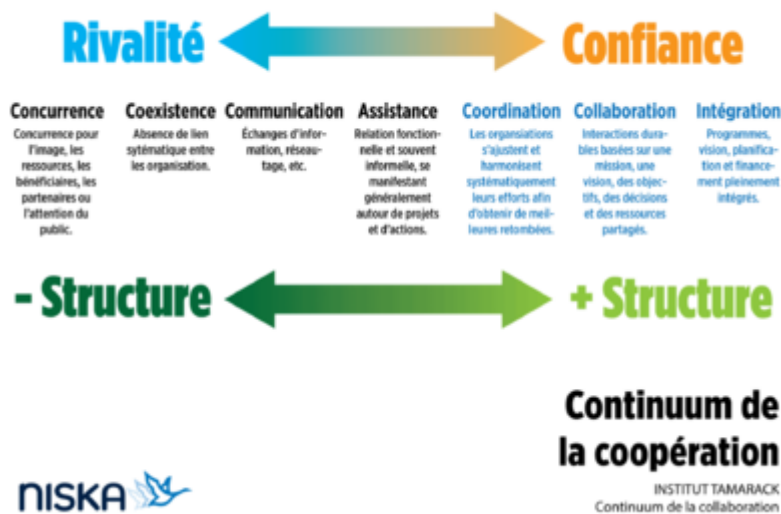


Échelle de la coopération



Coopérer = contribuer à une oeuvre commune

L'**échelle de la coopération** propose que la coopération entre différents acteurs est proportionnelle au degré de confiance entre eux et inversement proportionnel au degré de rivalité. De même, plus la confiance et la coopération est forte entre des acteurs, plus elle sera structurée.

Stéphanie Dameron, dans la revue française de gestion 2005/5 (no 158), distingue 2 formes de coopération. Elle parle de la dualité du travail coopératif :

« Une première forme de coopération est fondée sur la différenciation des individus et la recherche de ressources complémentaires. Elle se développe suivant des modalités stratégiques, c'est-à-dire de calcul individuel dans la relation à autrui. La coopération dure tant que ses gains excèdent ses coûts.

Si la différenciation fonde la coopération complémentaire, c'est au contraire la ressemblance entre des individus qui est au cœur de la coopération communautaire.

La coopération communautaire s'instaure ainsi dans le partage d'une tâche commune au sein d'un groupe restreint entre des individus soucieux d'être reconnus par les autres membres comme faisant partie du même groupe, désirant préserver et développer cette identité commune, autour notamment d'objectifs partagés dans un espace d'interaction avec d'autres groupes ».

Coopération et Coordination

COORDINATION	COOPÉRATION
Centrée sur l'organisation	Centrée sur les hommes et les femmes
Nécessaire quand il faut mettre l'accent sur l'anticipation et la planification	Nécessaire quand il faut mettre l'accent sur la créativité et l'implication
Valorise le rôle de chacun	Valorise la production du groupe
Nécessite de la concentration et de l'analyse	Nécessite de l'écoute et de la remise en question
Apporte de la sécurité	Apporte de l'innovation
Centrée sur le résultat,	Centrée sur la mobilisation du groupe,
Agit sur la cohérence de l'ensemble	Agit sur la cohésion de l'ensemble

Coordination et coopération : des intentions différentes

La coopération se distingue de la coordination par des intentions différentes (voir image ci-contre).

Il est possible d'[évaluer la coopération](#).

http://wiki.niskacolades.org/%C3%89chelle_de_la_coop%C3%A9ration